



Albergo

Gasthof

Latscher= Hof

LATSCH (VINSCHGAU)

LACES (ALTO ADIGE)

SÜDTIROL - ITALIEN

SOUTH-TYROL - ITALY

GASTHOF

Latscher-Hof

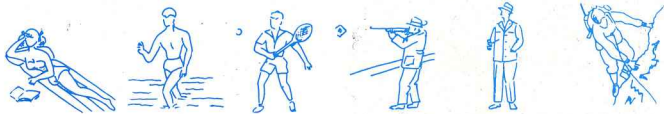
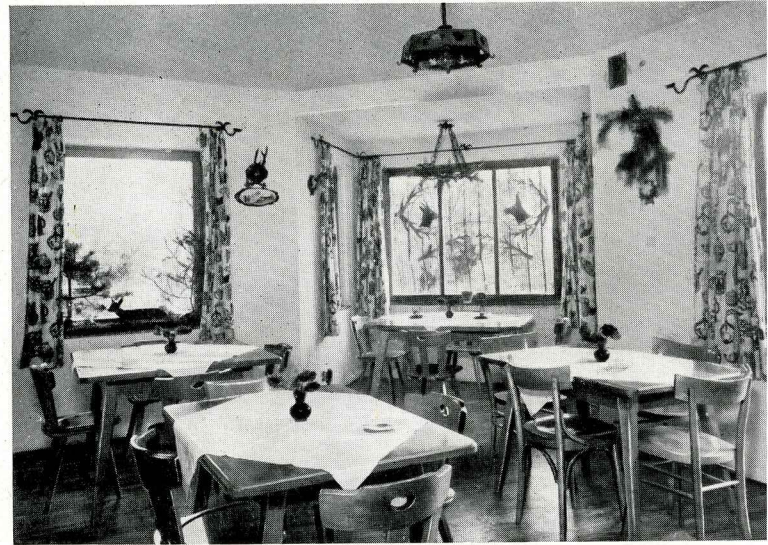
Neuerbautes Haus abseits des Dorfes, bietet es den Gästen einen angenehmen Aufenthalt. Schöne Zimmer mit fließendem Kalt- und Warmwasser - Bad - Balkon

Gemütliche Gastlokale, Speisezimmer, Jägerstube und Bar laden zu geselligem Beisammensein ein. - Gute Küche und auserlesene einheimische Weine. - Aufmerksame Bedienung.

Durch die Lage des Hauses hat der Gast viele Möglichkeiten an Ausflüge, Waldspaziergänge, Besichtigungen von Burgen und Bergtouren. Der nahe Wildwechsel bietet Gelegenheit zu naturschönen Beobachtungen. Seilbahn auf St. Martin am Kofel (1776 m) mit wunderschöner Aussicht auf die Gletscherwelt

Großer Parkplatz für Omnibuse. Garage. Camping am nahen Walde. Badegelegenheit im Lido. Tennisplatz. Liegewiese. Auf Wunsch Jagd- und Fischereigelegenheit. Privatauto für Tagesausflüge in die nahe und weite Umgebung.

Im Winter bietet sich an den nahgelegenen Abhängen die Möglichkeit zum Skisport. Schlepplift. Eislaufplatz. Eisschießen. Skilehrer im Haus. - Am Abend Musik und Unterhaltung in der Taverne.



ALBERGO LATSCHER-HOF

Casa di nuova costruzione nella periferia del paese, posizione tranquilla, camere con acqua calda e fredda, Bagno, Balcone.

Ottima cucina e vini eccellenti, servizio prontissimo.

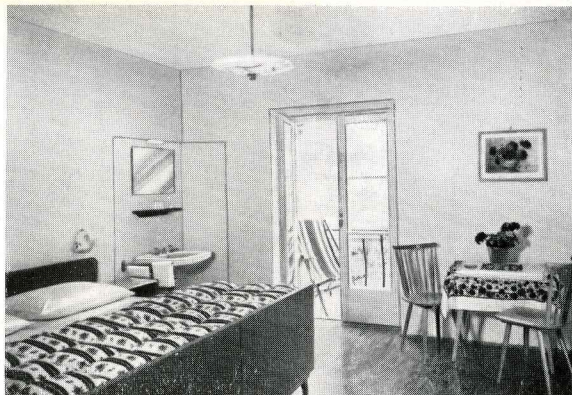
Bellissime passeggiate tra i boschi, vari castelli. - Per cacciatori e appassionati della natura vari possibilità di svago.

Parcheggio auto, Garage, Camping, Lido e Tennis. Funivia per S. Martino (1770 m.), affascinante panorama sui ghiacciai.

A richiesta possibilità di pesca e caccia. Servizio auto privato per gite giornaliere.

L'inverno offre all'ospite belle piste per sciatori, lift patinaggio e maestro sci in casa.

Per finire la giornata, musica e divertimenti nella taverna.



HOTEL LATSCHER-HOF

The new erected house aside of the village offers to the guests an agreeable stay with its up to date rooms with running cold and warm wather, balcony and bath-room. - Homely coffee and dinig rooms are at your dispose. Best cooking and South-Tyrolinn wines. Attentif service. The excellent position induces to walks and excursions to beautiful surroundings: medioaeval castles, glaciers, orchards ecc. Garage and a big parking place. Camping. - Swimming-pool. - Tennis-court ecc. Hunting and angling opportunity. Adapted tracts for skiing and coastling - Modern lifts - Skating-rink ecc.

Zufahrten: mit dem Auto über dem Brenner nach Bozen—Meran—Latsch oder Innsbruck—Landeck—Reschen—Latsch. Aus der Schweiz über St. Moritz (Ofenpass 2155 m) —Taufers—Spondinig—Latsch.
Per Bahn über Brenner—Bozen—Meran—Latsch oder ab Mals—Spondinig—Latsch.

Arrivi: con auto da Brennero—Bolzano—Merano—Laces, oppure da Innsbruck—Resia—Laces. Dalla Svizzera via S. Moritz—Tubre—Spondigna—Laces. - Col treno da Brennero—Bolzano—Merano—Laces oppure Malles—Spondigna—Laces. Venezia—Padova—Trento—Bolzano—Laces.

Comunications: By car from Austria via Brenner—Bozen—Meran—Latsch, or via Innsbruck—Landeck—Reschen—Latsch. - From Svizerland via St. Moritz—Taufers—Spondinig—Latsch.

Bay train: via Brenner—Bozen—Meran—Latsch. From Venice via Padua—Trento—Bozen—Latsch.

